



# Eurélien

**SPÉCIAL JEUX**

NUMÉRO 59 / JUILLET-AOÛT 2020





2

## Le déclic du mois : Symétrie vue des cimes !

Joyau du patrimoine eurélien, les jardins à la française du Château de Maintenon ont rouvert leurs allées au public depuis le 29 mai. Buis, topiaires, tulipes, sauges et roses attendent les visiteurs à hauteur d'homme et de nez mais c'est un tout autre point de vue que nous vous proposons dans ce magazine dédié au jeu et au patrimoine. En prenant de la hauteur, on découvre une symétrie parfaite dans ce jardin esquissé par Le Nôtre en 1676.

Plus d'infos pour visiter le parc et les jardins sur [www.chateaudemaintenon.fr](http://www.chateaudemaintenon.fr)



Retrouvez votre  
**nouveau magazine**  
mensuel sur  
**eurelien.fr**

👉 Toute notre activité sur :



**Eurélien N°59** - Juillet - Août 2020 **Directeur de publication** Claude Térouinard - Président du Conseil départemental d'Eure-et-Loir- **Rédacteur en chef** Xavier Châtelain - Directeur de Cabinet et de la communication **Rédaction** Julien Ranson, Pierre Luce, Frévin Bigot **Photographes** Studio Martino, François Delauney, Arnaud Lombard, Patrick Forget **Infographies et illustrations** Iom atelier, Morgane Beurois, Culture Graphique **Jeux** Philippe Imbert **Conception graphique** Julian Legendre **Mise en page** Direction de la communication - Laurent Langlois **Impression** Imprimerie Agir graphic **Distribution** Toutes boîtes aux lettres Distrib Services **Ont également participé à ce numéro** François Poussade, Eure-et-Loir Tourisme, Carole Rossi, Eric Moine, Archives Départementales, Office de Tourisme et Ville de Châteaudun, Office de Tourisme de Nogent-le-Rotrou, Office de Tourisme de Dreux, municipalité de Crécy-Couvé. **Dépôt légal à parution** Numéro tiré à 215 028 exemplaires, N° ISSN : 1953-1044 **Contact** [redaction@eurelien.fr](mailto:redaction@eurelien.fr)

4

## Urbain

Jouez avec le patrimoine des grandes villes euréliennes

12

## Insolite

Petites et grandes histoires de notre territoire

26

## Jeux enfants

Aventuriers et pionniers euréliens

03 ÉDITO

04 CHARTRES

06 DREUX

08 CHÂTEAUDUN

10 NOGENT-LE-ROTROU

12 BONNEVAL

14 MAINTENON

16 ILLIERS-COMBRAY

18 SENONCHES

20 FERTÉ VIDAME

22 JEUX SUR LES GESTES BARRIÈRES

24 INFORMATIONS COVID 19

26 LOUIS PASTEUR SAUVE LES  
MOUTONS DE BARJOUVILLE

28 CRÉCY-COUVÉ

30 ANET

32 AUNEAU

34 A LA CONQUÊTE DU RAIL

36 HETZEL, L'IMPRIMEUR  
DE JULES VERNE38 BLÉRIOT, RELIE LES VILLES  
PAR LES AIRS

## Édito



### Le tourisme se conjugue à l'eurélienne !

**A** l'heure où chacun d'entre nous souhaite enfin pouvoir tourner la page des restrictions inédites imposées par l'ampleur de l'épidémie de COVID-19, le retour des beaux jours s'annonce, et avec eux, la promesse

de vacances et d'un repos bien mérités.

En dépit d'un déconfinement progressif amorcé le 11 mai dernier et de la réouverture des lieux de vie qui nous sont chers, la crise sanitaire et les restrictions qui l'accompagnent ne sont pas encore totalement derrière nous. Autant de raisons, autant de précautions qui doivent nous inviter à une certaine prudence. Et si nous saisissons cette occasion pour penser nos activités estivales d'une autre manière ?

Chaque année, davantage de visiteurs sont séduits par la quiétude et la qualité de vie qu'offre un séjour en Eure-et-Loir. Les lieux d'accueil fleurissent et bon nombre d'activités et excursions en pleine nature se développent pour faire de notre Département un véritable terrain de jeu, propice à une mise au vert authentique et loin des sentiers battus. Qu'on se le dise haut et fort ; l'Eure-et-Loir n'est pas qu'un territoire de transit et le tourisme se conjugue désormais à l'eurélienne !

Lieux insolites, châteaux, villages de caractère, écrins de verdure, promenades au fil de l'eau... Notre territoire dévoile un savant mélange entre la beauté de ses monuments historiques et la diversité de ses paysages.

**Claude Térrouinard,**

Président du Conseil départemental d'Eure-et-Loir

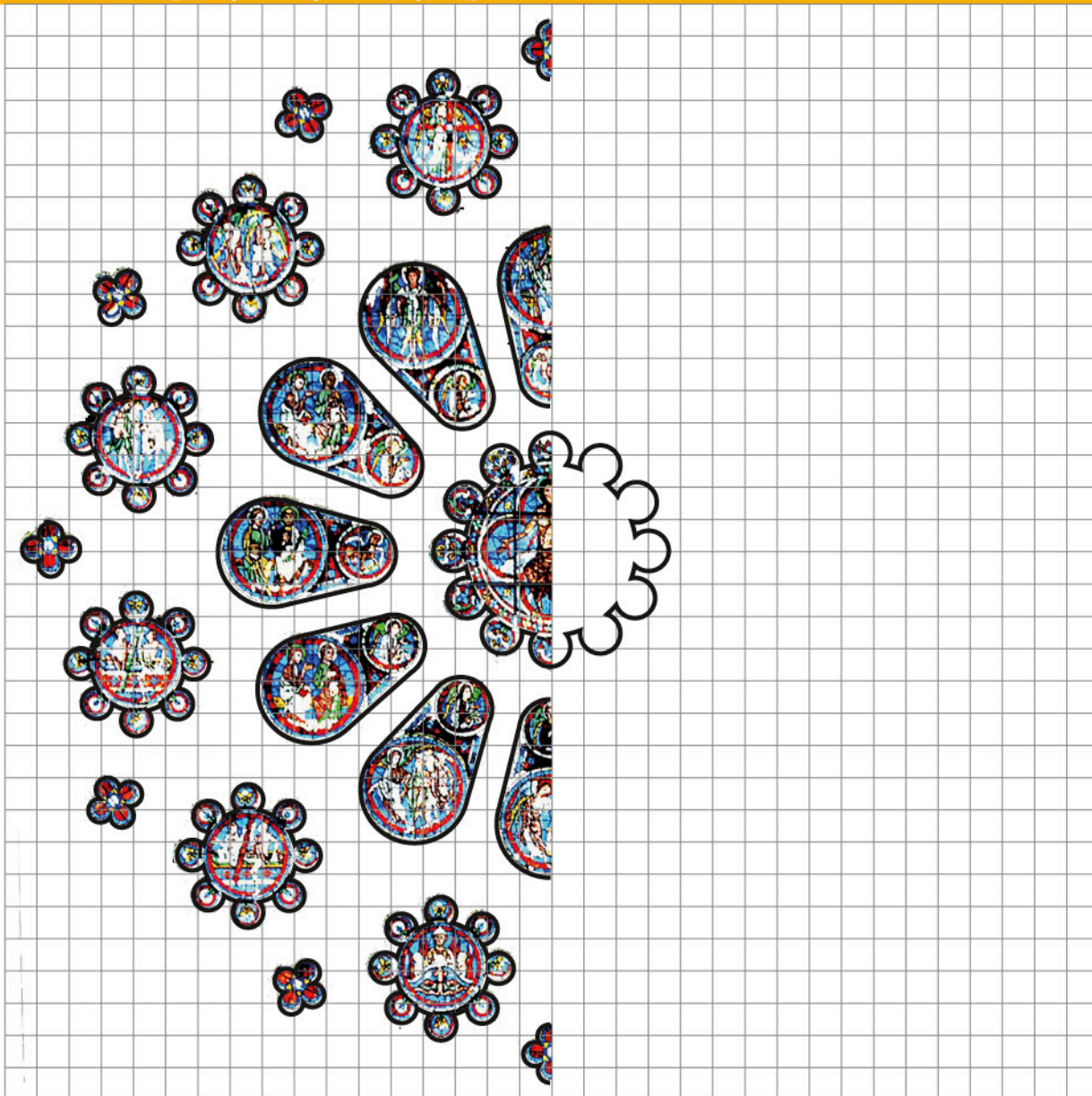


Jeu symétrique

# Les charmes de la haute et basse-ville de Chartres

Surplombant l'Eure de son promontoire rocheux, la ville de Chartres dispose d'un riche patrimoine architectural. Sa célèbre cathédrale, réédifiée en 1194 suite à un incendie, domine la Haute-Ville. Le jardin de l'évêché, situé à l'arrière de l'édifice offre, du haut de sa terrasse, un magnifique panorama sur l'ancienne ville. Les escaliers emmènent le promeneur en basse ville. Là, il est plongé dans une atmosphère médiévale avec les rues pavées bordées de maisons à colombages. Le long de l'Eure, les lavoirs et moulins témoignent de l'activité qui régnait sur les bords de la rivière. En traversant l'un des ponts en pierre, il ira jusqu'à la maison Picassiette, née de l'esprit créatif de Raymond Isidore. Il avait recouvert sa demeure de mosaïque.

La rosace ouest de la cathédrale Notre-Dame de Chartres est incomplète. Aidez-vous de la grille pour reproduire par symétrie la moitié de celle-ci.



## mots coupés

Comme des tessons de mosaïque à la Maison Picassiette, les mots de la liste ci-dessous ont été accolés entre eux puis découpés en morceaux (comme par exemple, les mots 'VIVE L'EURE-ET-LOIR' sont découpés ainsi : VIV - ELEU - REET - LOIR). Une fois tous les mots retrouvés, il vous restera les deux derniers mots à découvrir, définis comme suit : "A savourer à la Maison Picassiette !"

<del>VIV</del>	<del>ELEU</del>	<del>REET</del>	<del>LOIR</del>	BRUT
YEUR	AMI	RRE	ETI	SSIE
OND	ERE	IER	LOYE	DORE
TTE	ELA	NCE	QUES	UNAL
TONN	ENT	CATH	MOSA	INE
QUE	EDR	RRE	BRE	CAN
COMM	ART	MAI	LEVE	RAYM
PIE	IQUE	CIM	ALE	CIM
FAIE	MAR	PORC	CER	BALA
FRES	PICA	ISI	EMP	SON

- ~~VIVE L'EURE-ET-LOIR~~
- MOSAÏQUE
- CÉRAMIQUE
- MAISON
- PICASSIETTE
- FAÏENCE
- LE VERRE
- CIMENT
- EMPLOYÉ COMMUNAL
- BALAYEUR
- CIMETIÈRE
- CANTONNIER
- RAYMOND ISIDORE
- PORCELAINE
- FRESQUES
- CATHÉDRALE
- MARBRE
- PIERRE

LES 2 MOTS DÉCOUVERTS SONT :



# Dreux, demeure éternelle pour les fils et filles de la famille d'Orléans

Place forte du domaine royal français face au duché de Normandie, le passé du Comté de Dreux est tumultueux. Le centre historique de la ville garde des traces de ce passé médiéval avec des maisons à colombages ou cette façade du XII<sup>e</sup> siècle récemment restaurée. Au hasard des rues, le promeneur tombe forcément sur le beffroi. Seul édifice de ce type en Eure-et-Loir et qui semble répondre à l'église Saint-Pierre à deux pas de là. Une église singulière avec ses deux clochers dont l'un reste inachevé.

La commune entretient un lien particulier avec la famille d'Orléans. C'est sur ses hauteurs que le roi Louis Philippe a décidé de faire construire la chapelle royale. Une chapelle qui sert de dernière demeure aux fils et filles de la maison d'Orléans. L'édifice est connu notamment pour sa remarquable collection de vitraux réalisés par la manufacture de Sèvres et ses gisants qui racontent une partie de l'histoire de France. Le premier parc ouvert au public est un lieu d'une grande tranquillité avec ses parterres de fleurs et ses grands arbres.

## Mot perdu

D'abord rayez toutes les lettres qui sont doubles uniquement dans les diagonales de droite à gauche et de gauche à droite (les lettres peuvent être rayées plusieurs fois). Ensuite formez avec celles qui restent le mot perdu, composé de 6 lettres et défini ainsi :

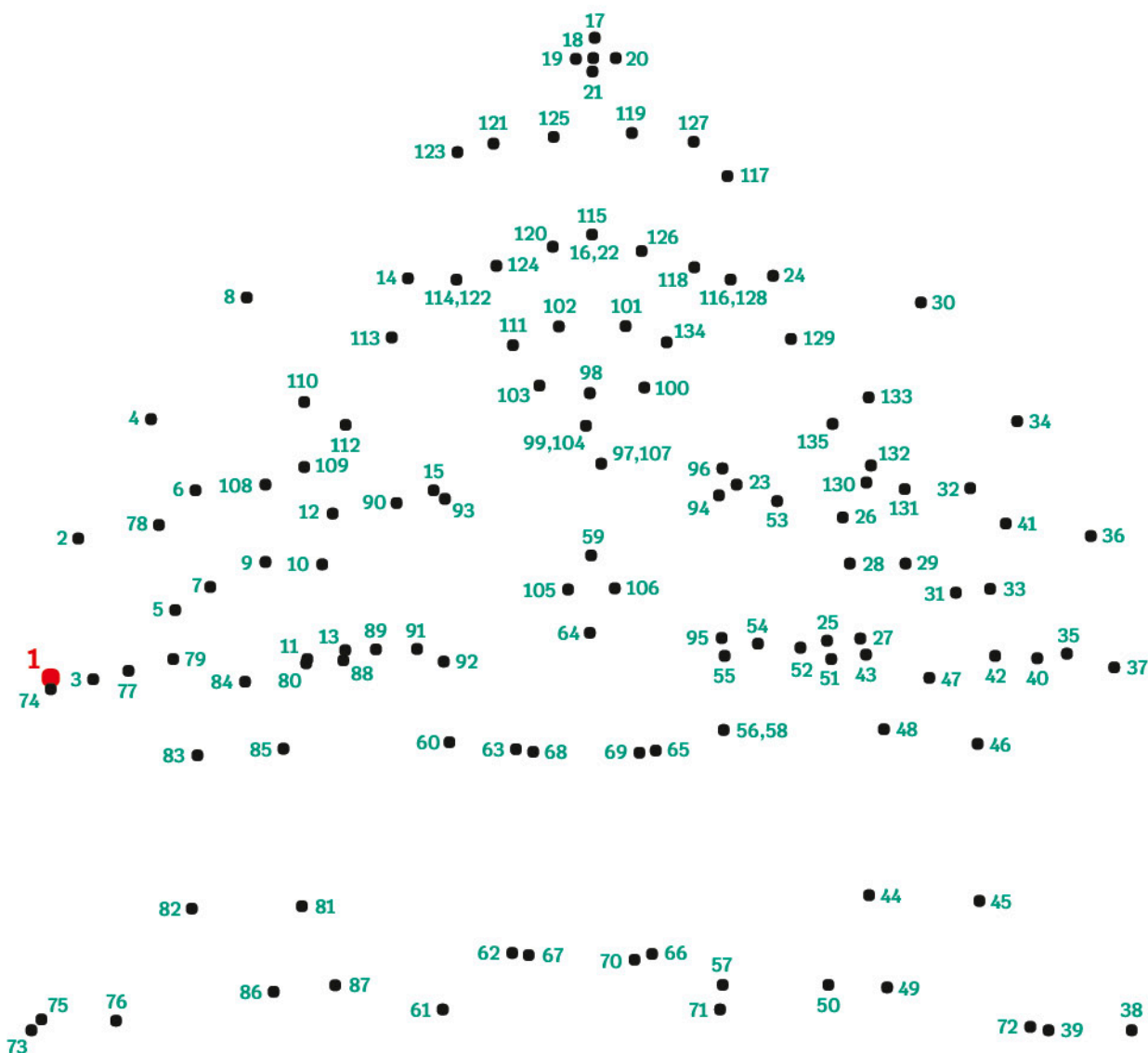
**FAMEUX CARNAVAL**

L	F	T	I	N	A	D	T	F
B	S	M	L	F	O	I	M	S
C	A	P	R	U	E	R	G	A
I	E	H	L	N	I	M	E	L
B	N	O	V	B	S	O	F	N
A	D	T	I	V	E	N	U	A
R	I	R	G	O	B	S	R	T
E	M	A	T	N	C	H	E	M
F	V	A	L	B	I	E	S	P

Solution : Le mot mystère est : FLAMBARIS

# Points à relier

Reliez les points dans l'ordre pour découvrir l'un des monuments les plus célèbres de la ville. N'hésitez pas à vous servir d'une règle.



Solution : la Chapelle Royale de Dreux

## Mots codés

# Châteaudun, des sous-sols à l'éperon

Dès l'Antiquité, une ville fortifiée gauloise du peuple des Carnutes surplombe le Loir du haut d'un éperon rocheux. Châteaudun abrite le château Jean de Dunois. Il reste l'un des plus prestigieux témoins de huit siècles d'histoire. Il évoque la guerre de Cent ans mais également la Renaissance. Des caves voûtées, aux jardins et terrasses suspendus, Châteaudun prend des airs de machine à remonter le temps. Un voyage dans les profondeurs du temps qui continue avec une descente dans les Grottes du Foulon. Ce site géologique touristique situé sous la ville de Châteaudun, unique en son genre, présente l'histoire de l'humanité à travers les âges. Géodes, fossiles, roches ramènent les visiteurs plusieurs dizaines de millions d'années en arrière.

8

J <sub>1</sub>	E <sub>2</sub>	H <sub>3</sub>	A <sub>4</sub>	N <sub>5</sub>	6	2	6	7	5	8	9	10
2	12	4	11	9	4	13		14	8	14		19
4		11	3	4	13	2	4	7		9	11	9
5	4	3	4		2		9		6		4	
5		2	13	4		8	15	16	2	4	5	10
2	17			10	2	11		9		14	4	7
6	8	5	1	8	5		14	4	13	4	15	6
4	15		2		18		8		7	13	6	
15	11	16		12	9	17	5	8	5		2	16
11	3	4	13	2	4	7	6	7	5		15	8
	19	8		16				14	2	16	4	9
16	8	5	17	7	2	18	9	16	16	2		15
7	18		4	5	17	16	4	9	10		3	2

J <sub>1</sub>	E <sub>2</sub>	H <sub>3</sub>	A <sub>4</sub>	N <sub>5</sub>
6	7	8	9	10
11	12	13	14	15
16	17	18	19	

Dans la grille ci-contre, les lettres ont été remplacées par des chiffres, un même chiffre représentant toujours la même lettre. Reconstituez les mots au fur et à mesure que certaines lettres apparaissent dans la grille.

SOLUTIONS :

L <sub>16</sub>	G <sub>17</sub>	V <sub>18</sub>	K <sub>19</sub>
C <sub>11</sub>	M <sub>12</sub>	T <sub>13</sub>	B <sub>14</sub>
D <sub>6</sub>	U <sub>7</sub>	O <sub>8</sub>	I <sub>9</sub>
J <sub>1</sub>	E <sub>2</sub>	H <sub>3</sub>	A <sub>4</sub>





Châteaudun entièrement ravagé par le feu en 1723, prendra comme emblème le phénix et comme devise *Exctincta Revivisco*, je renais de mes cendres. A vous de recréer dans la grille ce symbole présent dans plusieurs lieux de la ville. N'hésitez pas à vous servir d'une règle.



**Jeu des 7 différences**

# Nogent-le-Rotrou, découvrez les paysages du Perche vert

Tirant son nom de Rotrou, premier comte du Perche, Nogent-le-Rotrou offre une plongée dans l'histoire du Perche. Son imposant château fort témoigne de ce passé. Haut de 30 mètres, il surplombe la vallée de l'Huisne. À l'ombre des remparts, le jardin de la basse-cour propose de découvrir différentes variétés de plantes aromatiques et médicinales. En empruntant les nombreuses marches qui mènent à l'édifice, le promeneur peut aussi prendre la direction de la place Saint-Pol, avant de rejoindre l'Hôtel-Dieu, ancien lieu de passage vers Saint-Jacques-de-Compostelle. Pour les amateurs d'espaces verts, les bords de l'Huisne, le plan d'eau de la Borde, les bocages et autres chemins typiques du paysage percheron sont autant d'invitations à des promenades bucoliques.



SOLUTIONS : Les tâches sur la robe du cheval, il manque une patte, l'oiseau sur le dos, l'oiseau devant la patte avant gauche, il manque une oreille, un taureau en arrière-plan, les taupnières derrière le cheval.



## Mots en escaliers

Partez de la base des deux escaliers avec les deux mots apparents « SEIGNEURIE » et « CHEVALERIE » et remontez chaque marche pour trouver le mot du palier du dessus, en enlevant à chaque fois une lettre et en mélangeant les autres. Pour vous aider, vous avez pour chaque palier, la définition du mot à trouver.

Un rire ▶

Colère ▶

Filtre ▶

Souveraine ▶

Rassemblée ▶

Détruites ▶

Châtelain ▶

En piqûre ▶

SEIGNEURIE

Note ▶

Enterré vivant ▶

Passé en tête ▶

Prénom masculin ▶

Bête à cornes ▶

Mettre fin ▶

Mise de côté ▶

Titre au Moyen-Âge ▶

CHEVALERIE

SOLUTIONS :

SEIGNEURIE

SERINGUEE

SEINGNEUR

RUINNEES

REUNIE

REINE

REIN

IRE

RI

I

CHEVALERIE

CHEVALIER

ARCHIVER

CHEVERE

HERVE

REVERE

VERE

RE

E



# Bonneval, « la Petite Venise de Beauce »

C'est autour de l'Abbaye Saint-Florentin, devenue un hôpital, mais fondée en 857 par Charles, roi de Provence et Foulques, que Bona Vallis s'est développée au fil du temps. Autour de ses fortifications qui protègent son centre historique, on aperçoit le Loir qui coule dans les fossés construits à l'époque pour assurer la défense du village. Bonneval conserve des vestiges de ce passé comme la Porte Saint Roch, la Tour du Roi ou encore l'église Notre-Dame construite au XII<sup>e</sup> siècle. L'abondance de l'eau au cœur de la ville et son charme naturel, ses canaux et ses lavoirs, lui valent le surnom de « Petite Venise de Beauce ».



12

## Mot perdu

D'abord rayez toutes les lettres qui sont doubles uniquement dans les diagonales de droite à gauche et de gauche à droite (les lettres peuvent être rayées plusieurs fois). Ensuite formez avec celles qui restent le mot perdu, composé de 6 lettres et défini ainsi :  
**ÉLECTRIQUE ET SILENCIEUSE !**

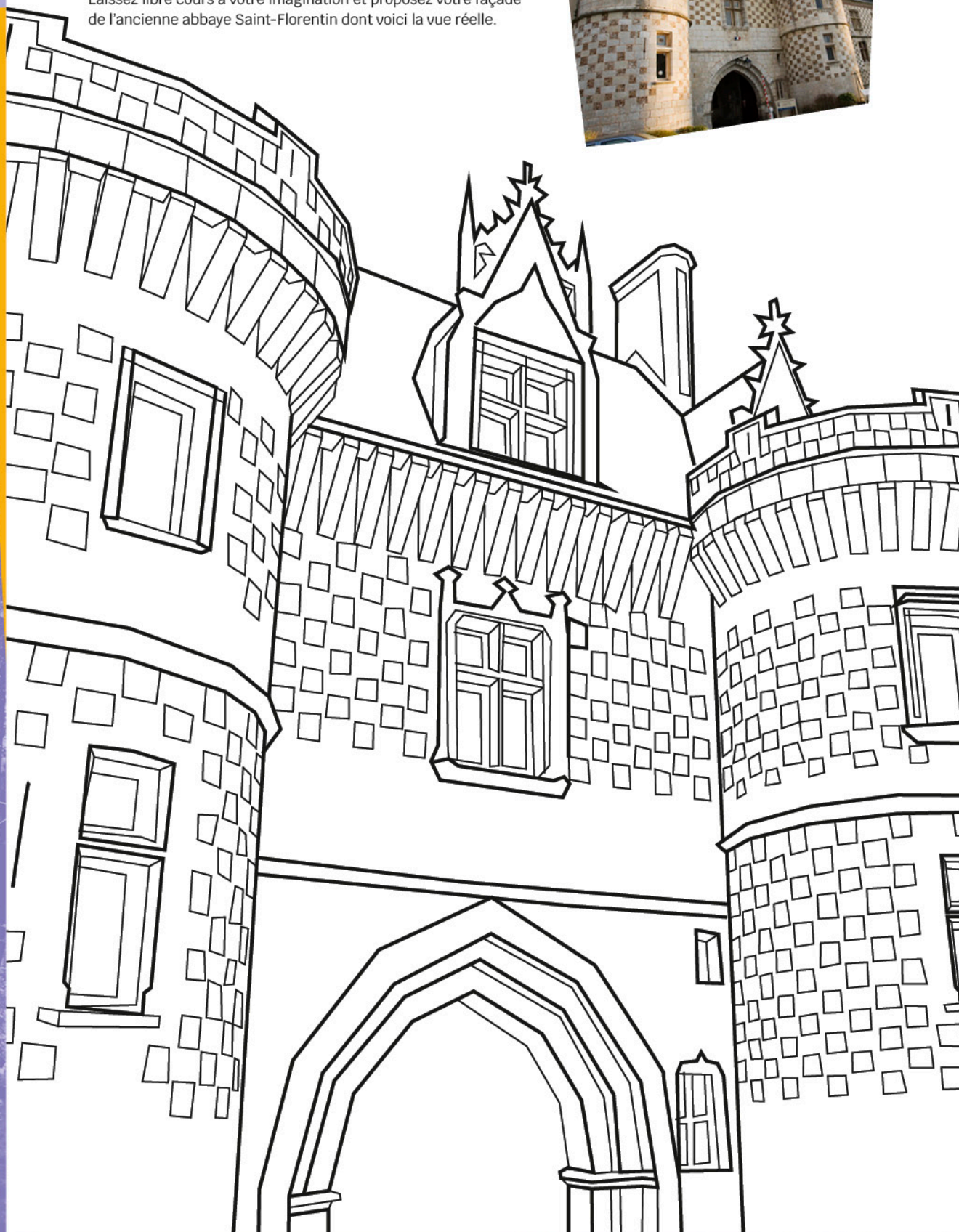
R	E	U	Q	S	I	A
E	B	O	Q	B	R	E
G	A	A	T	U	U	O
Q	B	N	R	T	R	I
S	T	Q	E	A	O	Q
I	A	U	B	I	U	E
U	I	O	E	G	N	B

Solution : Le mot mystère est : BARQUE



# Coloriage

Laissez libre cours à votre imagination et proposez votre façade de l'ancienne abbaye Saint-Florentin dont voici la vue réelle.



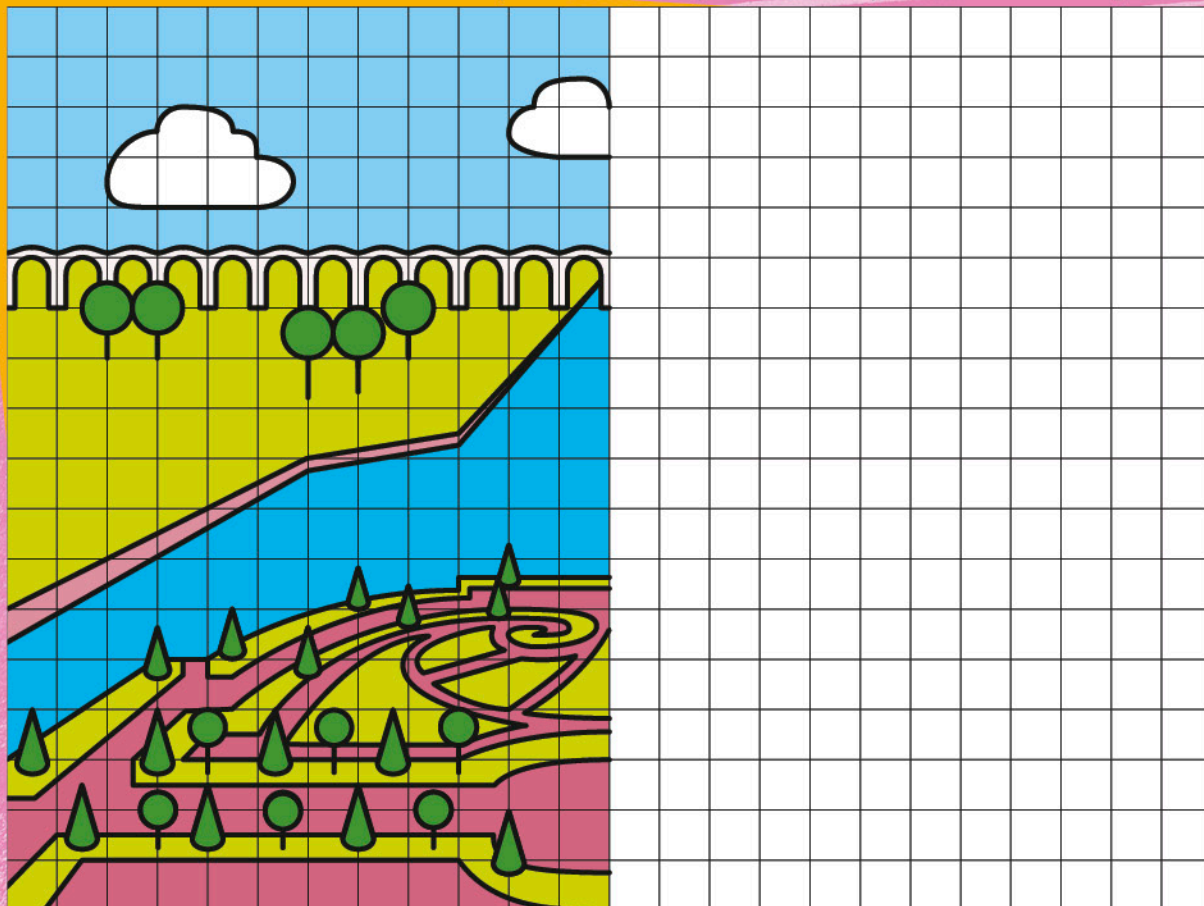


# L'empreinte de Madame de Maintenon

Installé sur la commune de Maintenon, le château fut transformé en résidence aristocratique par Françoise d'Aubigné qui deviendra Madame de Maintenon. Aujourd'hui, dans ce site géré par le Conseil départemental d'Eure-et-Loir, les promeneurs peuvent y découvrir les jardins à la française, ses parterres de fleurs et ses arbustes parfaitement taillés. Conçu sur les plans d'André le Nôtre, le jardinier de Louis XIV, il est entouré par les eaux du canal de l'Eure. Au loin, un aqueduc traverse son horizon. L'ouvrage rêvé par le roi devait conduire les eaux de l'Eure jusqu'au château de Versailles. Inachevé, et longtemps perçu comme une cicatrice, il apporte aujourd'hui un charme romantique au paysage. À proximité de la commune, le jardin médiéval de bois Richeux et le Château de Grogneul – toutes d'anciennes propriétés de Madame de Maintenon – complètent une sortie à la découverte d'une page d'histoire de France.

## Symétrie

Complétez le dessin des jardins. N'hésitez pas à vous servir d'un règle.



# Quiz



1. Au fond du parc, se dressent les vestiges d'un aqueduc. En quelle année commencent les travaux de celui-ci ?
  - A. 1715
  - B. 1645
  - C. 1685
  
2. Quel ingénieur du XVII<sup>e</sup> siècle va superviser la construction de l'aqueduc ?
  - A. Sébastien Le Prestre de Vauban
  - B. Pierre-Paul de Riquet
  - C. Nicolas Poussin
  
3. Quelles fleurs apparaissent dans les jardins en été ?
  - A. Des rosiers, de la sauge, des impatiens
  - B. Des tulipes, des pâquerettes, des violettes
  - C. Des tournesols, des pavots, des géraniums
  
4. Dans ces jardins, on peut rencontrer de nombreux animaux qui y ont élu domicile. Savez-vous quels animaux sont bénéfiques à la protection des jardins de Maintenon ?
  - A. Les chauves-souris et les mésanges
  - B. Les chats et les ragondins
  - C. Les limaces et les araignées
  
5. Le château de Maintenon est un lieu emblématique du département. Les visiteurs sont nombreux à profiter, chaque année, du château, des jardins et du parc. Mais savez-vous combien de personnes ont franchi les portes de ce lieu en 2019 ?
  - A. 55 279
  - B. 90 149
  - C. 77 593

**Solutions :** 1C Les travaux commencent en effet en 1685. 30.000 personnes sont mobilisées pour le chantier (ouvriers et soldats). / 2A Vauban était un architecte, ingénieur et militaire français nommé Maréchal de France par Louis XIV en 1703. Le Roi Soleil veut un aqueduc « digne de la grandeur des romains » pour apporter l'eau de l'Eure jusqu'à Versailles. / C Des rosiers Le Notre pour rendre hommage au jardinier du Roi. Des sauges mystics bleues pour rappeler la couleur préférée de Mme de Maintenon. Et des impatiens roses qui apprécient tout particulièrement le soleil. / 4A Les mésanges sont les meilleurs prédateurs de la chenille de la pyrale du buis. Les chauves-souris, quant à elles, se régalaient, chaque nuit, des insectes volant autour des buis, des fleurs, des douves. Ce sont des alliés naturels indispensables. / 5B 90 149 visiteurs.



# Dégustez, la madeleine Islérienne

Le prix Goncourt de Marcel Proust en 1919 met aussi en lumière le patrimoine du département. Le fils du médecin d'Illiers, qui deviendra Illiers-Combray en 1971 pour rendre hommage au roman, s'inspire de ses souvenirs d'enfance. Sa tante Elisabeth Amiot devient Léonie dans ses romans. Les madeleines, elles, sont bien réelles et ont toute leur place dans le musée d'aujourd'hui qui met en scène ce monde de saveurs et de souvenirs. A deux pas de là, le parc de Swann imaginé par son oncle horticulteur Jules Amiot, est devenu Le Pré Catelan. Au fil de la prose de Marcel Proust, les mots dessinent un véritable guide touristique du territoire. Là, le Château de Villebon qui devient Guermantes dans le roman, plus loin Méréglise, le hameau Montjouvin, le château de Tansonville, l'incroyable manoir de Mirougrain, les sources de la Vivonne ou Vieuvicq... Il suffit de mettre ses pas dans ceux de Marcel Proust.

## Jeu



Marcel Proust a éparpillé les pages de son précieux manuscrit. Retrouvez les 34 feuilles avant qu'elles ne finissent dans la pâte à madeleine !

16







## MOTS PYRAMIDE

Trouvez le ou les mots de chaque ligne à l'aide des définitions et découvrez ensuite le mot mystère en rassemblant toutes les lettres des cases ayant un astérisque.

1 - Surface à multiplier pour la forêt eurélienne

2 - Crie aux fonds des bois pour nos cervidés

3 - Un arbre feuillu abondant dans nos forêts euréliennes

4 - ... du Liban, ce grand conifère est un arbre remarquable

5 - Ville au Beffroi

6 - Dans l'Eure-et-Loir, ceux forestiers sont de taille importante

7 - Un arbre appelé aussi yeuse

8 - Commune d'Eure-et-Loir au nom luxuriant.

9 - Moulin de Chaudon dans l'Eure-et-Loir

10 - Des forêts réparties en 4 grands massifs forestiers l'Eure-et-Loir.

11 - Région agricole au sud de l'Eure-et-Loir - Avant le Loir.

12 - Parc naturel régional - ... des Gâts à Châteaudun..

13 - Située à l'extrême sud de l'Eure-et-Loir, est de belle nature

14 - Forêt humide à la Ferté-Vidame

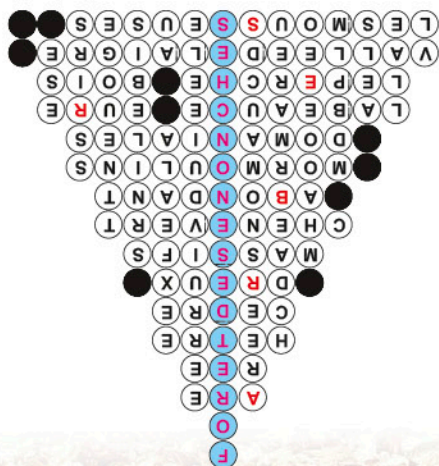
**POINTS À RELIER**

# Senonches, patrimoine naturel

Au cœur du Parc Naturel Régional du Perche, dans un vaste domaine forestier déjà connu à l'époque gauloise, Senonches est un fragment de l'esprit du Perche. Sa forêt est l'une des plus grandes de France, peuplée de chênes centenaires, elle est un lieu idéal de balades en famille. Le château construit en 1140 par Hugues II s'inscrit dans cet univers. Il abrite désormais un musée dédié à la découverte de l'écosystème forestier et des richesses de la forêt.



**SOLUTION :**





MOTS FLÉCHÉS

A crossword puzzle grid with various clues and answers. The clues are as follows:

- Top Row:**
  - Son château est donc ruiné
  - Duc de Saint-Simon
  - Mis la sauce ! / Marque de dédain
  - Métal / Etat des U.S.A
  - Préfixe / Prénom féminin
  - Pas majeures / Ex-diplôme
  - Publié / Possessif
- Second Row:**
  - Entendre
  - Celui de Saint-Simon acquit le château en 1635
  - Imbiberas de vin / Famille romaine
- Third Row:**
  - Vers à pied
  - Un Saint devenu duc
  - Ce qu'était Louis de Rouvroy
  - Ets destiné aux bonnes oeuvres
  - Il répète ce que vous dites / Retire
  - Est attesté à la Ferté-Vidame dès 985
  - Fait partie du centre d'essai de Citroën à la Ferté-Vidame
  - Esquivai / Un article en or
  - Première impression
  - Oui, certes !
  - Arrêt / Ile de l'Inde
- Fourth Row:**
  - Période d'unions
  - Plante aquatique
  - Mauvais sentiment
  - Institut pour les insectes / Umas
  - Mise en retrait
  - Ex-parti / Ainsi
  - Femme au pouvoir
  - Refuse de passer à table
- Fifth Row:**
  - Il acquit le château en 1764 (Jean-)
  - Union
  - Ce qu'est devenu le château de la Ferté-Vidame
  - Commune du Burkina Faso
  - Son Pays est en Eure-et-Loir
  - Née des pieds à la tête
  - S'installa dans le domaine en 1938
- Sixth Row:**
  - Classé historique pour le château de la Ferté-Vidame
  - Méga-octet
  - Se retire de la vie active (se)
  - Le petit château en fait partie
  - Thérapie cognitivo-comportementale
  - Dompta
  - Lettres à mater
  - Philosophie hawaïenne / Union européenne
  - Sans aucun doute
- Seventh Row:**
  - Oeuvre écrite par Louis de Rouvroy
  - Note / A coudre
  - Polyoxy-méthylène
  - Suffixe / Quand on l'a été, on se méfie !
  - Pour appeler / A le coeur chaud
  - 'Porte feuilles' de la forêt du domaine
  - Est dans les communs du château de la Ferté-Vidame et bâtiment d'ex-écuries

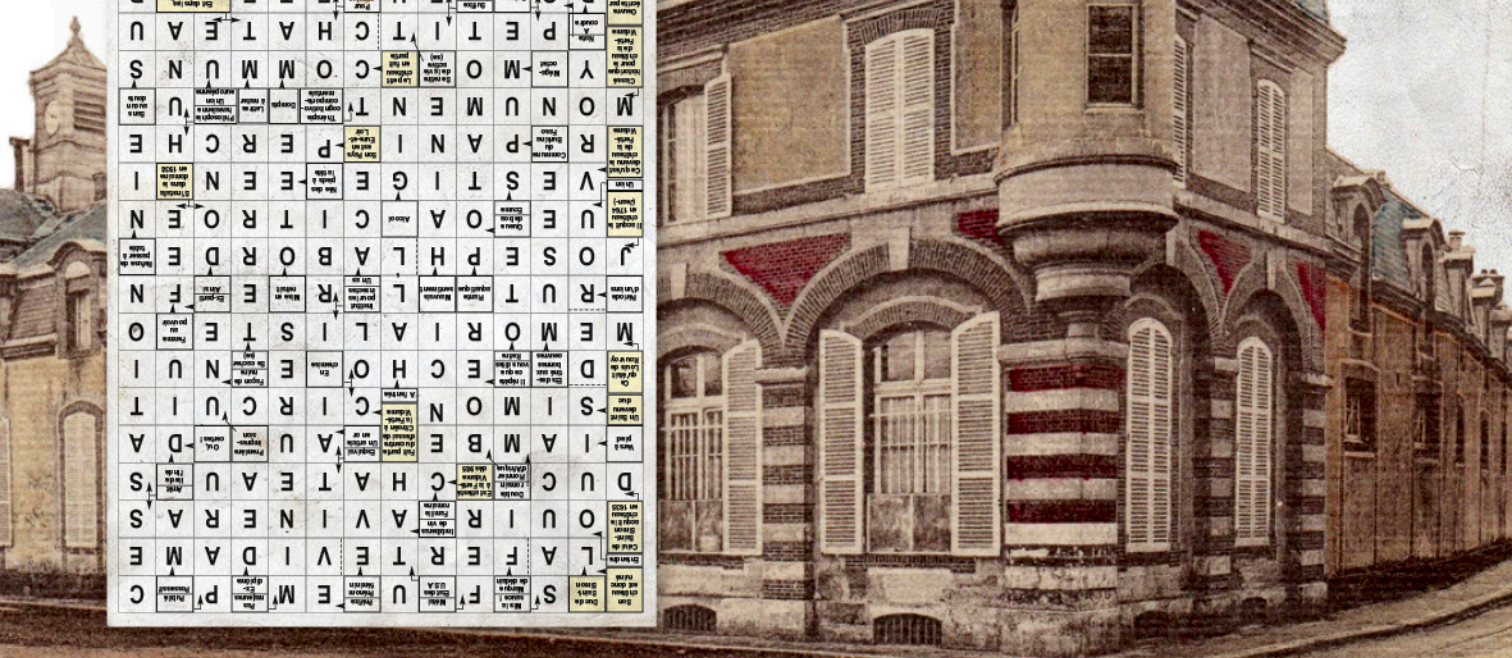
# La Ferté-Vidame, le pays de Saint-Simon, lieu de mémoire

Lieu de retraite où Saint-Simon rédigea ses Mémoires, la commune de La Ferté-Vidame présente de nombreux trésors patrimoniaux. Le château fut acquis par Claudé de Rouvroy, duc de Saint-Simon, le père du mémorialiste. Il devint ensuite la propriété du marquis de Laborde qui y entreprit d'importants travaux. Du palais de jadis ne reste qu'une façade monumentale qui se dresse tel un décor de théâtre au milieu du parc ainsi que le « petit château » que Claude de Rouvroy avait fait construire pour y installer les écuries. Le visiteur prend plaisir à se promener le long des canaux bordés de balustrades en pierre, à découvrir les pièces d'eau du domaine et le jardin à l'ombre de ses rangées de tilleuls.



SOLUTION :

M	E	M	O	I	R	E	S	A	R	B	R	E			
D	O	P	E	T	I	T	C	H	A	T	E	A	U		
Y	M	O	M	O	M	E	N	T	C	O	M	M	U	N	S
R	P	A	N	I	G	E	P	E	R	C	H	E			
U	E	S	T	I	G	E	P	E	R	C	H	E			
O	S	E	P	H	L	A	B	O	R	D	E	N	F	N	
M	E	M	O	R	I	A	L	I	S	T	E	F	N	O	
D	E	C	H	O	C	I	R	C	U	I	T	A	D	A	
S	I	M	O	N	B	E	A	U	A	T	E	A	U	S	
O	U	I	R	A	V	I	N	E	R	A	S	A	M	E	
S	F	U	E	M	P	A	R	A	M	E	C	A	M	E	

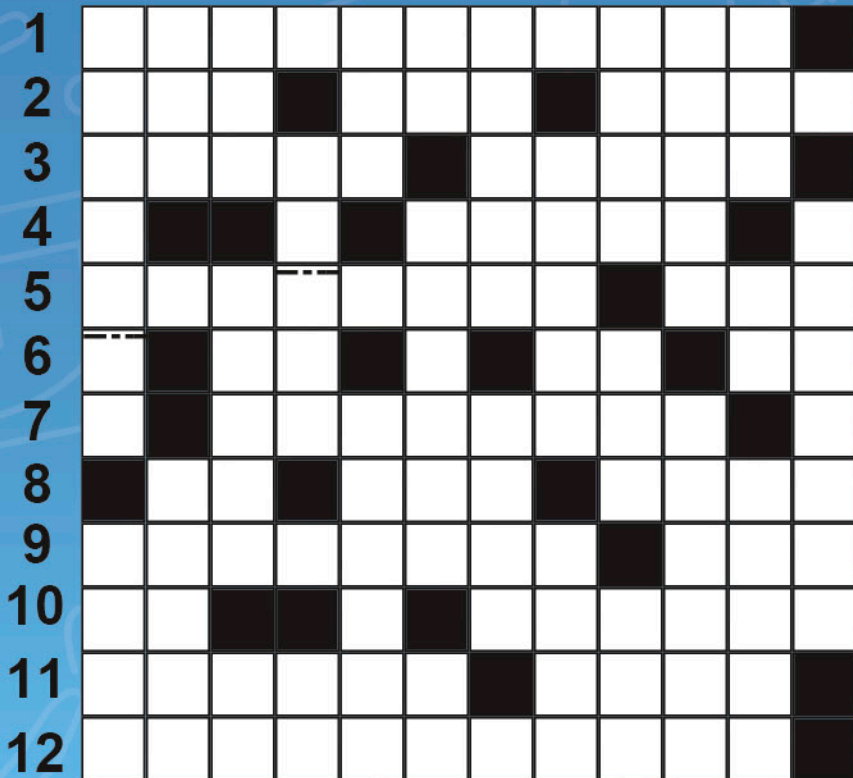




MOTS FLÉCHÉS

Rappel des gestes barrières pour un meilleur déconfinement

A B C D E F G H I J K L



**HORIZONTALLEMENT :**  
 1- CORONAVIRUS (distance d'un mètre) -2- OUE-  
 ÉTA - ARIA -3- VIRUS - MAINS -4- OPALE -5- (se) -  
 DIFFUSER - S.T.O. -6- LU -A.M. - AU -7- ÉTERNUER  
 -8- NA - C.N.A. - REIS -9- MOUCHOIR - CLÉ -10-  
 ET - (se) SERRER (la main) -11- MASSOUE (face =  
 visage) - VAUT -12- EMBRASSADES (face = visage)

**VERTICALEMENT :**  
 A- COVID 19 - MÊME -B- OUI - NOTAM -C- R.E.R.  
 - FLEAU (mondial) - SB -D- UN FUT - OR -E-  
 (nouveaux) NÉS - ÉCHOVA -F- AT - OSORNO - ES  
 -G- VAMPE -H- AARAU - RÉVA -I- RAIL -  
 - MER - RAD -J- URNES - RECRUE -K- SIS - TA - ILETS  
 -L- TOUSSER -

HORIZONTALLEMENT :

1- Exige de prendre une certaine distance envers les autres  
 -2- Commune du Burkina-Faso -Lettre grecque - Mélodie -3-  
 On le prend aussi en grippe - Il faut se les laver soigneusement  
 plusieurs fois par jour -4- Pierre blanche -5- Pratiquons  
 tous les gestes barrières, afin que le coronavirus ne puisse  
 pas le faire (verbe) - Condamnait aux travaux forcés -6- Pas  
 forcément approuvé - Le matin - Un article en or -7- A ne pas  
 faire au coude à coude mais plutôt le nez dans le coude -8-  
 Sodium - Conseil National de l'Alimentation - Titre de l'Empire  
 ottoman -9- Privilégier celui à usage unique - Tourne court  
 -10- Ne finit jamais une phrase - A ne pas faire avec la main du  
 voisin (se) -11- Protection de face - Fait valoir autrement -12- Il  
 faut mieux ne pas les faire, surtout de face à face -

VERTICALEMENT :

A- Dangereuse exportation chinoise - C'est pareil -B- Met  
 fin à une vie de garçon - Message aux navigants -C- Ligne  
 partiellement en capitale - Ce qu'est le coronavirus au niveau  
 mondial -Antimoine -D- Fait un tonneau (avec un article) -  
 Deux de quart -E- Nouveaux qui arrivent en pleu-rant - Rata  
 -F- Astate - Ville du Chili - Un être différent -G- Joue à la  
 femme fatale - Arrive dans le grand monde -H- Ville de Suisse  
 - Imagina en somme! -I- Va dans la droite ligne - Dans le fond,  
 elle est sale - Radian -J- Boîtes à lettres - Est franchement  
 incorporée -K- Bien situé - Possessif -Petites terres ceintes  
 -L- A ne pas faire dans le dos mais plutôt dans le coude -



MOTS FLÉCHÉS

Les équipements et protections contre le Covid-19

Interdit les contacts pouvant être dangereux	A pratiquer avec prudence	Maisons pour chiens Suintât	Chopée	Transparents Nommât	Noir suie Déesse grecque	Donnai des ordres Possessif	Château pour Diane 2 points
Récevoir autrement							
			Une famille d'arbustes				
Sur la tête des soignants						Part en part	Potelé
Mont grec Souvent avant les autres			Localité d'Iran Façon de rire		Radian Actes de bonté		Refusèrent de passer à table
		Meilleure avec un masque					
Transparente pour le visage	Ex-chef d'Israël Brume anglaise			PROTÉGEZ-VOUS !	Chiffres romains	Possessif	Un peu de chaque jour
				Cache nez protecteur			
Ville de Serbie			Prend l'air Homme distingué			Le meilleur carré	Ils protègent en un tour de main !
				Balance doucement	A masquer		
Les barrières sont d'usage		Située Personnel	Tête de bétail Créât des liens		Agent de liaison Trucide	Avant Francisco Décaper	
	Verres protecteurs					Deux ôtées de cent Apparait	
Règle Dévêtue Patron		Fusil Souvent sur les dents		Abîmant Bînes agricoles			A le coeur chaud
	Peut être une entrée au covid19				Socle Copains		
Plutôt couvrant pour les soignants	Chef de service Sous tête		Voyelles Fait la langue		Baba face aux voleurs 3 points		A déambuler masqué
Au choix				En ardoise			
Les soignants en ont par dessus !		Poisson fumé	Envie			De rigueur pour la distanciation	PHILIPPE IMBERT 2020
						On peut le masquer	



## LES BONS GESTES FACE AU CORONAVIRUS : OÙ JETER LES MASQUES, MOUCHOIRS, LINGETTES ET GANTS ?



Ces déchets doivent être jetés dans un **sac poubelle dédié, résistant et disposant d'un système de fermeture fonctionnel.**



Lorsqu'il est rempli, ce sac doit être **soigneusement refermé, puis conservé 24 heures.**



Après 24 heures, ce sac doit être jeté dans le **sac poubelle pour ordures ménagères.**



Ces déchets ne doivent **en aucun cas être mis dans la poubelle des déchets recyclables** ou poubelle «jaune» (emballages, papiers, cartons, plastiques).

Pour les professionnels de santé et les personnes infectées ou symptomatiques maintenues à domicile : suivre les recommandations du ministère des Solidarités et de la Santé pour la gestion de vos déchets.

**Vous avez des questions sur le coronavirus ?**



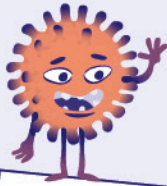
[GOUVERNEMENT.FR/INFO-CORONAVIRUS](https://www.gouvernement.fr/info-coronavirus)



0 800 130 000



COVID-19



# FACE AU CORONAVIRUS : LES BONS GESTES À ADOPTER



1

Lave-toi les mains  
avec du savon,  
très régulièrement.



2

Tousse et éternue  
dans le pli de ton  
coude ou dans un  
mouchoir, et loin  
de tes amis.

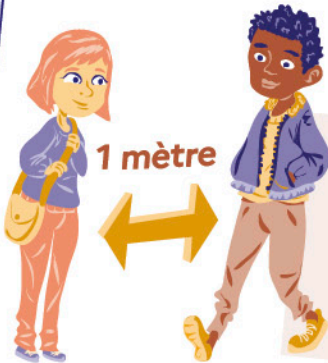
3

Utilise  
un mouchoir  
en papier  
pour  
te moucher  
et jette-le  
à la poubelle.



4

Pour se saluer,  
pas de câlins,  
pas de bisous,  
pas même  
de poignées  
de main.



1 mètre

5

Respecte  
une distance  
de 1 mètre  
(2 grands pas)  
entre toi et  
les autres.



6

Évite de toucher  
ton visage (nez,  
bouche, yeux).

Si tu es malade, reste à la maison.

GOVERNEMENT.FR/INFO-CORONAVIRUS



0 800 130 000  
(appel gratuit)



# Louis Pasteur

## sauve les moutons de Barjouville

Connu pour avoir trouvé le vaccin contre la rage, Louis Pasteur s'est aussi occupé de la maladie du charbon qui a tué de nombreux troupeaux de moutons en France et en Eure-et-Loir. Des euréliens proposent à Pasteur de poursuivre ses premiers travaux sur des moutons dans une ferme. Le 16 juillet 1881, Pasteur réalise l'expérience à la ferme Lambert de Barjouville. Dans un pré, il met 35 moutons en contact avec un mouton mort du charbon, il teste son premier vaccin sur 19 moutons, les 16 autres ne le reçoivent pas et 15 d'entre eux meurent peu de temps après. C'est donc une réussite, le vaccin sera mis au point un an après cette expérience.



### Jeu

**Aidez Louis Pasteur à retrouver parmi les 35 moutons, les 19 ovins vaccinés et marqués d'un «P»**





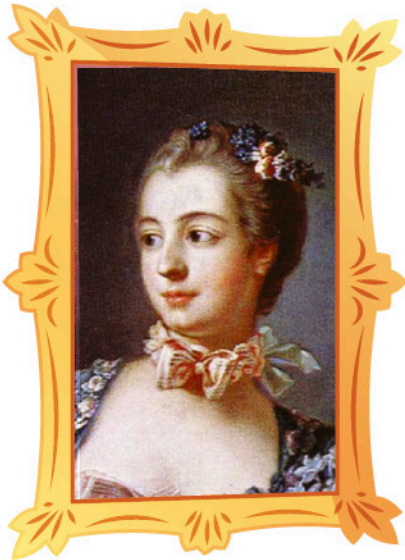
## Énigme

Deux bergers se rencontrent : l'un dit : « Si tu me donnes un mouton, j'en aurais autant que toi » - L'autre répond : « Et bien toi, si tu m'en donnes un, j'en aurais le double de toi »

**Combien de moutons ont-ils chacun ?**



Solution : Réponse 5 et 7



# Crécy-Couvé, porte le sceau de La Pompadour

Tout dans l'étonnant village de Crécy-Couvé porte la signature de La Pompadour. Le 21 mai 1746, Louis XV achète le château de Crécy pour l'offrir à sa maîtresse, Jeanne-Antoinette Poisson. Elle veut imposer une image moderne et souhaite attirer le plus souvent possible le roi en ce lieu. Elle réussit puisqu'il y réside 23 fois entre 1746 et 1755. Le village devient ultramoderne avec l'eau courante sous les planchers, une glacière, une laverie... Celle qui devient la marquise de Pompadour agrandit le château et fait creuser un long bassin nommé « Le Miroir ». Elle orne son moulin de la Bellassière d'une façade à l'Italienne en harmonie avec le château. Prouesse technologique, elle détourne la Blaise, pour son moulin, en utilisant la machine hydraulique mise au point par Antoine Deparcieux qui permettait de pomper l'eau pour la restituer ensuite.

## Mots mêlés



Retrouvez dans cette grille des mots mêlés à l'Histoire de Crécy-Couvé :  
Relais – Moulin – Blaise – Canal – Machine – Eloi – Maison

Les lettres restantes forment le nom des habitants de la commune

M	A	I	S	O	N
A	C	R	I	B	I
C	A	N	A	L	L
H	E	S	L	A	U
I	S	O	E	I	O
N	I	S	R	S	M
E	I	O	L	E	





# Jeu des paires



La Pompadour utilise son moulin comme séchoir à linge.  
Toutes les étoffes étendues vont par paire sauf une, saurez-vous trouver laquelle ?





# Anet, Cit  de Diane de Poitiers

Tout   Anet parle d'histoire m me la for t domaniale,   ses portes, qui rappelle les chasses de Diane. Le ch teau bien-s r, joyau de la Renaissance au c ur de la petite ville. Diane de Poitiers, devenue la favorite du roi Henri II, fait appel   l'architecte Philibert Delorme pour construire le ch teau que l'on conna t aujourd'hui. Tout y parle de son mari d funt, du Roi Henri II, de l'histoire de Diane de Poitiers, le tout non loin de cet  crin de verdure qu'est la for t. Depuis quelques semaines, le centre d'interpr tation de la Renaissance construit juste en face du ch teau permet de mieux comprendre cette  poque.

## Les intrus



Parmi les mets, quatre ne sont pas d' poque.  
Saurez-vous les retrouver ?

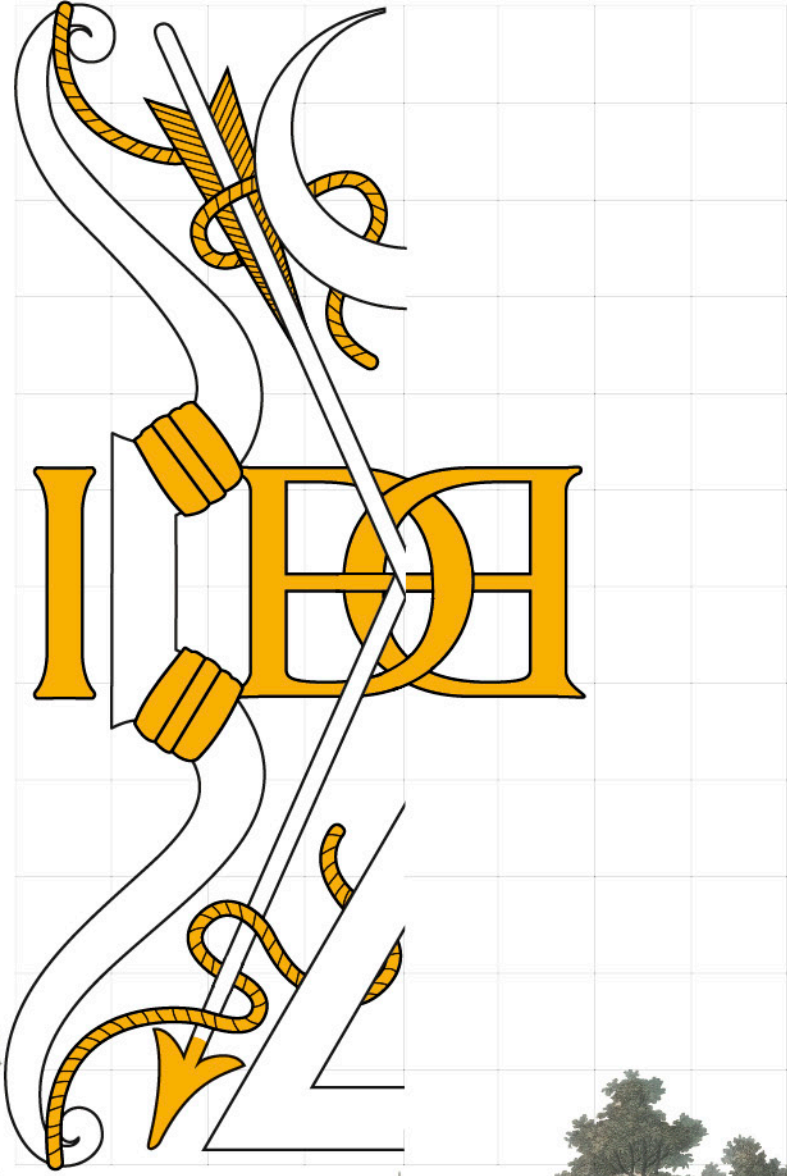
30



# Jeu symétrique



L'armoirie de Diane est incomplète. Aidez-vous de la grille pour reproduire par symétrie la moitié de celle-ci. N'hésitez pas à vous servir d'une règle.





# De châteaux en marais dans la vallée Alnéloise

Les vieilles pierres, l'histoire, le patrimoine naturel, tout est remarquable dans la ville d'Auneau-Bleury-Saint-Symphorien (AB2S). On aperçoit de loin le très haut donjon cylindrique du XI<sup>e</sup> siècle, témoin de guerres d'antan dont la plus fameuse fut la bataille d'Auneau, le 24 novembre 1587. On remonte encore plus loin jusqu'à l'âge de pierre avec un lieu de fouilles devenu un musée à ciel ouvert. Le Jardin de la Préhistoire permet de visiter les premières demeures des hommes du Néolithique. Enfin, c'est la Voise qui transforme le paysage alnélois. La rivière et surtout ses marais offrent îlots et tourbières dans un cadre protégé sur plus de 10 hectares.

## Mots mêlés



Rayez dans la grille les mots de la liste pour découvrir le MOT MYSTÈRE dont voici la définition : "A son jardin de la Préhistoire". PRÉHISTOIRE - NÉOLITHIQUE - LA GUERRE - DU FEU - SILEX - JARDIN - MAISON - CIRCULAIRE - ANCÊTRES - MAMMOUTHS - L'HOMME DES - CAVERNES - DOLMENS - S.A.E.L. - ÂGE DE - LA PIERRE - HOMO (sapiens) - EMISE - RAGE - SISE - MAXI - GENS - MÂLE - EXIL - WU

Les mots peuvent être lus dans tous les sens, horizontalement, verticalement, diagonalement, de droite à gauche, de bas en haut et inversement. Un conseil, commencez par les mots les plus longs !

32



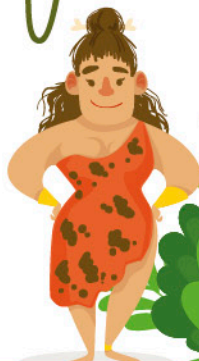
E	L	A	M	L	U	N	S	H	S	W	E	
E	U	A	L	A	A	N	O	H	O	R	U	
S	X	Q	E	A	E	G	T	S	I	M	C	
I	E	N	I	M	P	U	U	O	I	I	O	
S	U	D	L	H	O	I	T	E	R	A	S	
A	E	O	E	M	T	S	E	C	R	E	M	
J	D	R	M	M	I	I	U	R	N	R	U	
X	A	A	T	H	M	L	L	R	R	E	E	
E	M	R	E	E	A	O	E	O	F	E	S	
L	X	R	D	I	C	V	H	U	E	N	I	
I	P	I	R	I	A	N	D	L	E	N	M	
S	A	E	L	C	N	R	A	G	E	D	E	



# Labyrinthe



Aidez l'homme préhistorique à traverser le marais de la Voise et retrouver le chemin de sa grotte.





# Passage à vapeur

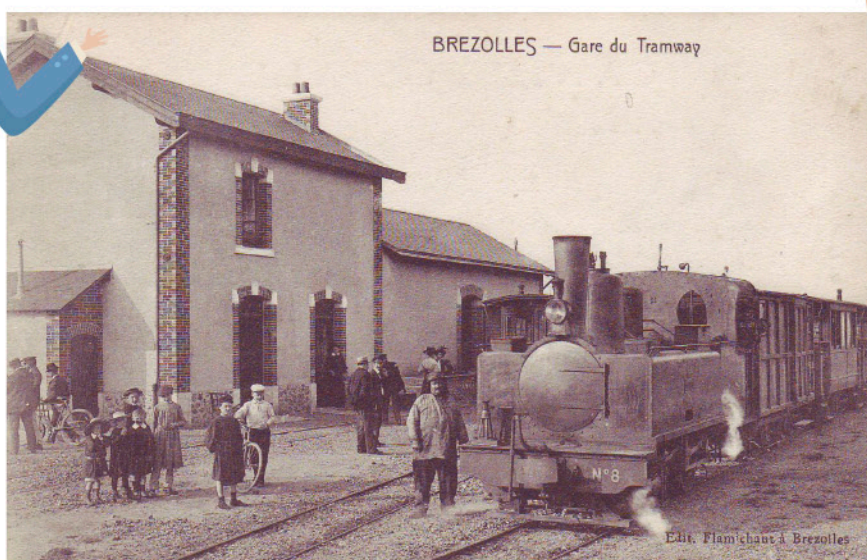
La seconde moitié du 19<sup>e</sup> siècle, c'est la folle épopée du rail. 1843, Paris-Orléans passe par Toury, c'est la première ligne utile au département. Le grand événement ferroviaire reste le 12 juillet 1849, l'inauguration par Napoléon III de la première ligne du département Versailles-Chartres, trajet de 3 heures. A la fin des années 1880 on compte alors plus de 50 gares en Eure-et-Loir. Dans un second temps, les tramways compléteront les lignes SNCF. On passe de 61 km de lignes en 1899 à plus de 210 km de voies exploitées jusqu'en 1930. Le train est alors partout et il est le principal moyen de locomotion des Euréliens.



## Les 7 différences



Retrouvez les 7 différences entre ces deux images.



Solution : éléments supprimés : panneau Brezolles, fenêtre, cheminée, lumière sur la gare, «E.L.» et poignée sur l'avant du train, Petite cheminée sur le toit du premier wagon.

# Énigme



Résolvez l'énigme.

Deux villes distantes de 1 000 km sont reliées par une double voie de chemin de fer. Au même moment, deux trains roulant à 100 km/h quittent chacune des deux villes en direction de l'autre. Dérangée par ce départ, une mouche dont la vitesse est de 150 km/h commence alors un aller-retour ininterrompu entre ces deux trains. Quelle distance aura parcouru la mouche au moment où les deux trains se croiseront ?



**Solution :** Les deux trains se rencontrent au bout de cinq heures. Volant à 150 kilomètres par heure, la mouche a donc parcouru pendant ce temps  $150 \times 5 = 750$  km.







# Le vol épique de 26 km de Louis Blériot

L'Eure-et-Loir devient au début des années 1900 une terre de décollage ! Un des premiers exploits est celui de Louis Blériot réalisé le 31 octobre 1908. Ce pionnier de l'aviation réussit le premier vol aller-retour entre les villes de Toury (Eure-et-Loir) et d'Artenay (Loiret). Le héros malheureux mettra, aux commandes de son monoplan le Blériot VIII Ter, deux heures au lieu des quatorze minutes de vol espérées. Malgré deux pannes moteur qui le poussent à s'arrêter à Santilly (Eure-et-Loir) et à Artenay, l'exploit est là : l'avion deviendra un moyen officiel de transport. Les aéroports et aérodromes apparaissent dans le paysage. La piste voisine de Chartres sera construite moins de deux ans après l'exploit de Louis Blériot.



## 38 Labyrinthe

Aidez Louis Blériot à réaliser son pari fou de réaliser ce premier vol aller-retour. Le vol sera long, attention aux mauvaises manœuvres et aux caprices du moteur et de la météo.

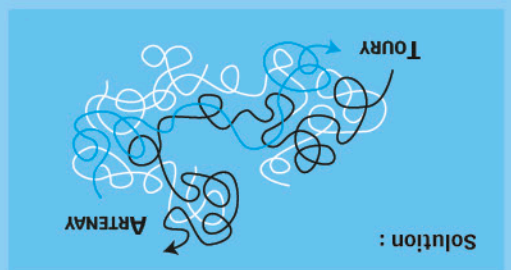
ALLER



TOURY



RETOUR





# Spécial jeux enfants